

საქართველოს სტატისტიკის ეროვნული სამსახური

დაქირავებით დასაქმებულთა საშუალო თვიური ნომინალური ხელფასი

2025 III კვარტალი



საქართველოს სტატისტიკის ეროვნული სამსახური

16.12.2025

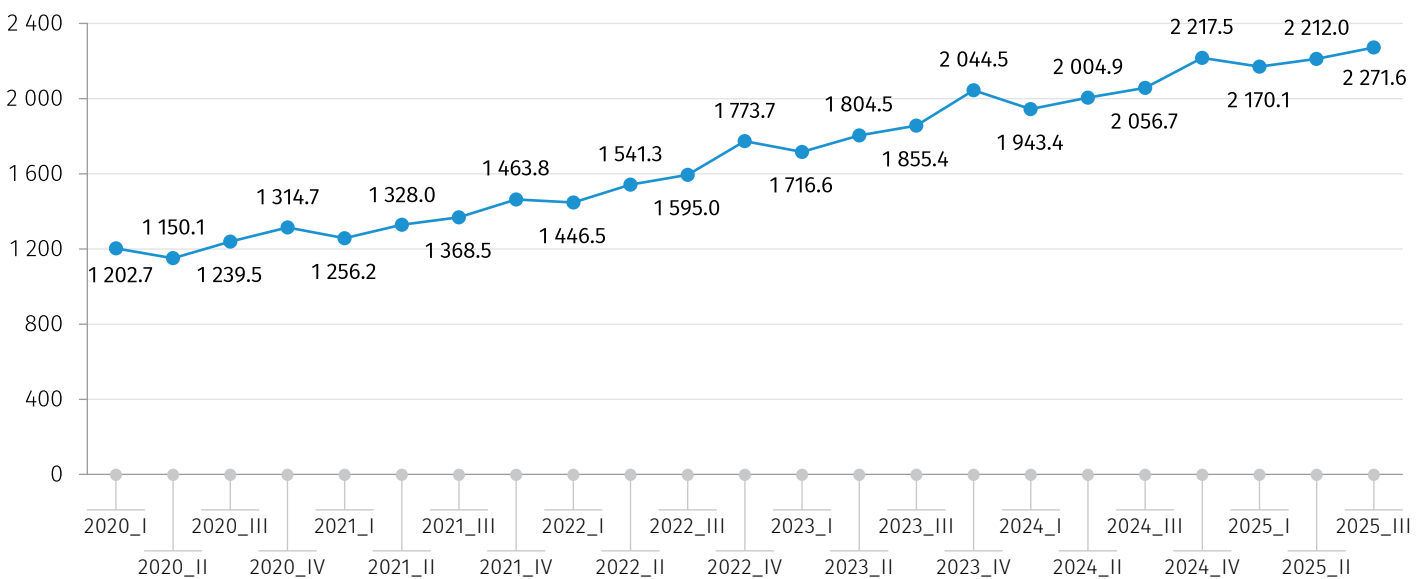
დაქირავებით დასაქმებულთა საშუალო თვიური ნომინალური ხელფასი (2025 წლის III კვარტალი)

2025 წლის III კვარტალში საქართველოში საშუალო თვიური ნომინალური ხელფასი გასული წლის შესაბამის პერიოდთან შედარებით 10.4 პროცენტით (214.9 ლარით) გაიზარდა და 2 271.6 ლარი შეადგინა.

ქვემოთ მოცემულ დიაგრამაზე წარმოდგენილია დაქირავებით დასაქმებულთა საშუალო თვიური ხელფასი 2020-2025 წლებში, კვარტალების მიხედვით.

დიაგრამა №1

საშუალო თვიური ნომინალური ხელფასი კვარტალების მიხედვით (ლარი)



საქართველოს სტატისტიკის ეროვნული სამსახური

16.12.2025

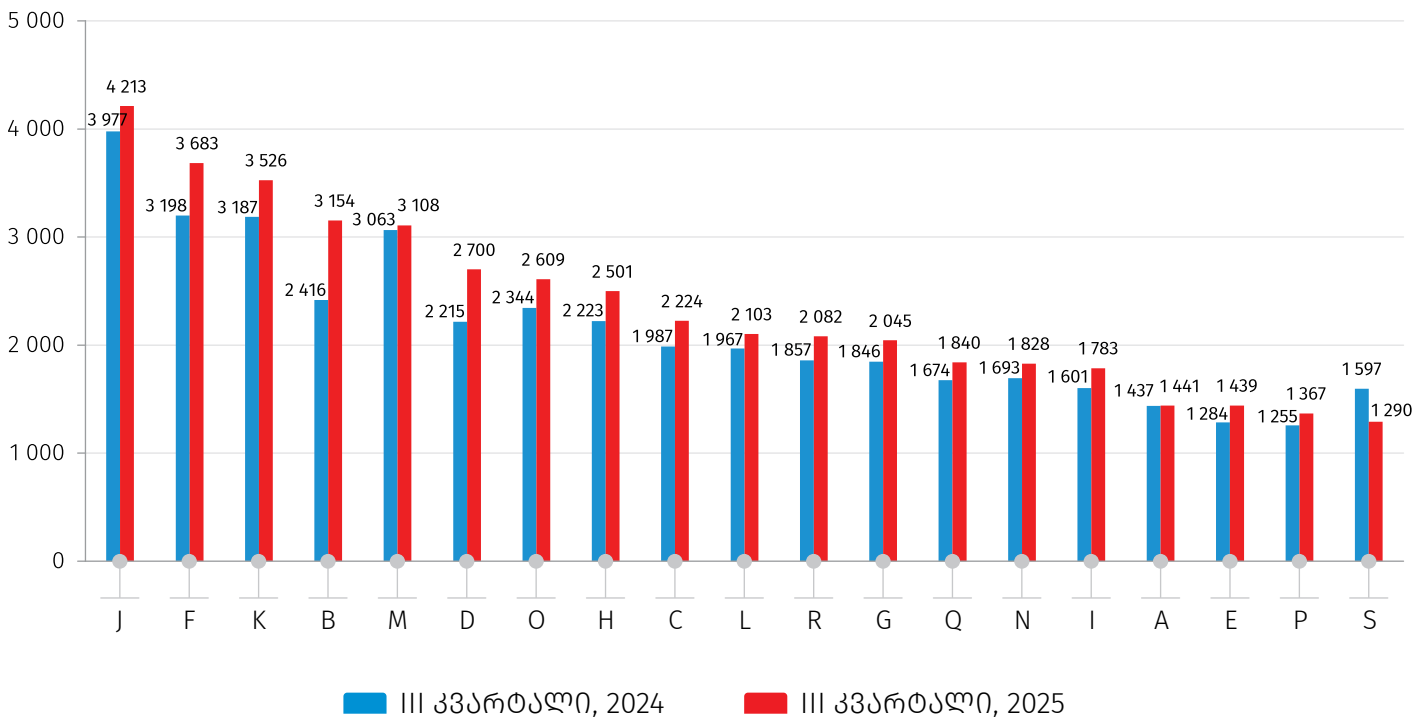
საქმიანობის სახეების მიხედვით შედარებით მაღალი ხელფასი დაფიქსირდა შემდეგ დარგებში:

- ინფორმაცია და კომუნიკაცია – 4 212.9 ლარი (წინა წლის შესაბამის პერიოდთან შედარებით გაიზარდა 5.9 პროცენტით);
- მშენებლობა - 3 682.9 ლარი (გაიზარდა 15.2 პროცენტით);
- საფინანსო და სადაზღვევო საქმიანობები – 3 526.0 ლარი (გაიზარდა 10.7 პროცენტით);
- სამთომოპოვებითი მრეწველობა და კარიერების დამუშავება – 3 154.3 ლარი (გაიზარდა 30.6 პროცენტით).

ქვემოთ მოცემულ დიაგრამაზე წარმოდგენილია საშუალო თვიური ხელფასი ეკონომიკური საქმიანობის სახეების მიხედვით 2024-2025 წლების III კვარტალში.

დიაგრამა №2

საშუალო თვიური ხელფასი საქმიანობის სახეების მიხედვით, 2024-2025 წლების III კვარტალში (ლარი)



საქართველოს სტატისტიკის ეროვნული სამსახური

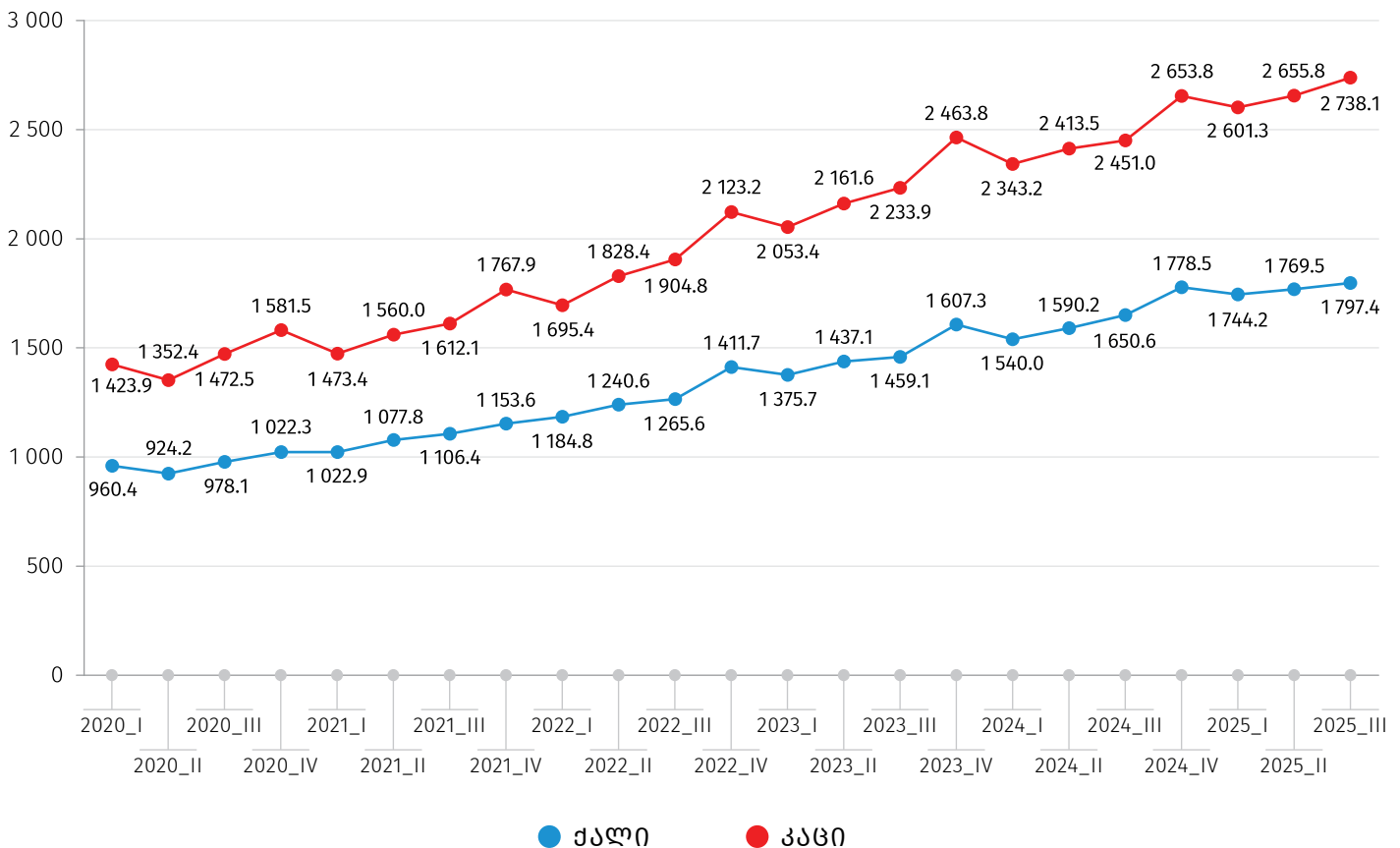
16.12.2025

2025 წლის III კვარტალში ქალების საშუალო ხელფასი 1 797.4 ლარი, ხოლო კაცების - 2 738.1 ლარი იყო. ხელფასების წლიურმა ზრდამ ქალებში 146.8 ლარი (8.9%) შეადგინა, ხოლო კაცებში - 287.1 ლარი (11.7%). საქმიანობის სახეების მიხედვით კაცების ხელფასი ყველა სექტორში აღემატებოდა ქალების ხელფასს.

ქვემოთ მოცემულ დიაგრამაზე წარმოდგენილია დაქირავებით დასაქმებულთა საშუალო თვიური ხელფასი სქესობრივ ჭრილში, 2020-2025 წლებში, კვარტალების მიხედვით.

დიაგრამა №3

საშუალო თვიური ხელფასი სქესის მიხედვით (ლარი)



საქართველოს სტატისტიკის ეროვნული სამსახური

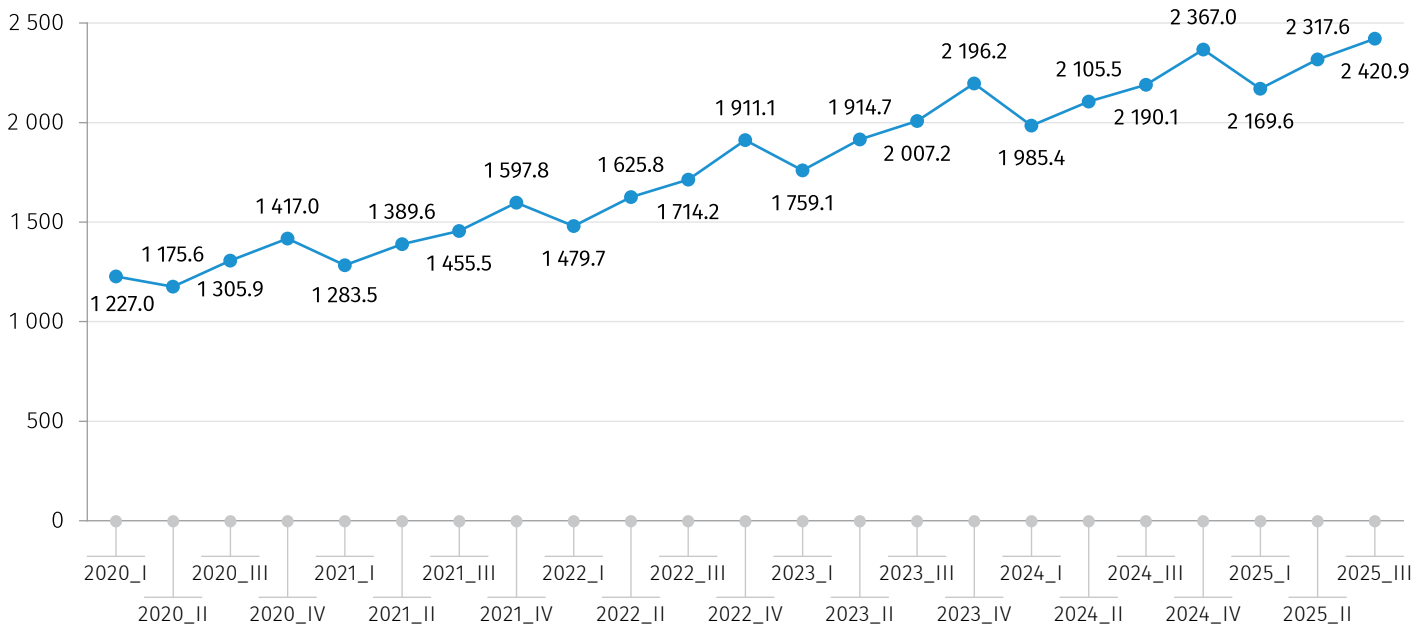
16.12.2025

2025 წლის III კვარტალში ბიზნეს სექტორში დაქირავებით დასაქმებულთა საშუალო თვიური ხელფასი გაიზარდა 230.8 ლარით (10.5%) და 2 420.9 ლარი შეადგინა. საქმიანობის სახეების მიხედვით ყველაზე მაღალი ხელფასი დაფიქსირდა ინფორმაციის და კომუნიკაციის (4 277.5 ლარი, წინა წლის შესაბამის პერიოდთან შედარებით გაიზარდა 5.2 პროცენტით) და მშენებლობის (3 687.6 ლარი, გაიზარდა 15.1 პროცენტით) სფეროებში.

ქვემოთმოცემულ დიაგრამაზე წარმოდგენილია ბიზნეს სექტორში დაქირავებით დასაქმებულთა საშუალო თვიური ხელფასი 2020-2025 წლებში, კვარტალების მიხედვით.

დიაგრამა №4

**ბიზნეს სექტორში დაქირავებით დასაქმებულთა საშუალო თვიური ხელფასი
(ლარი)**



საქართველოს სტატისტიკის ეროვნული სამსახური

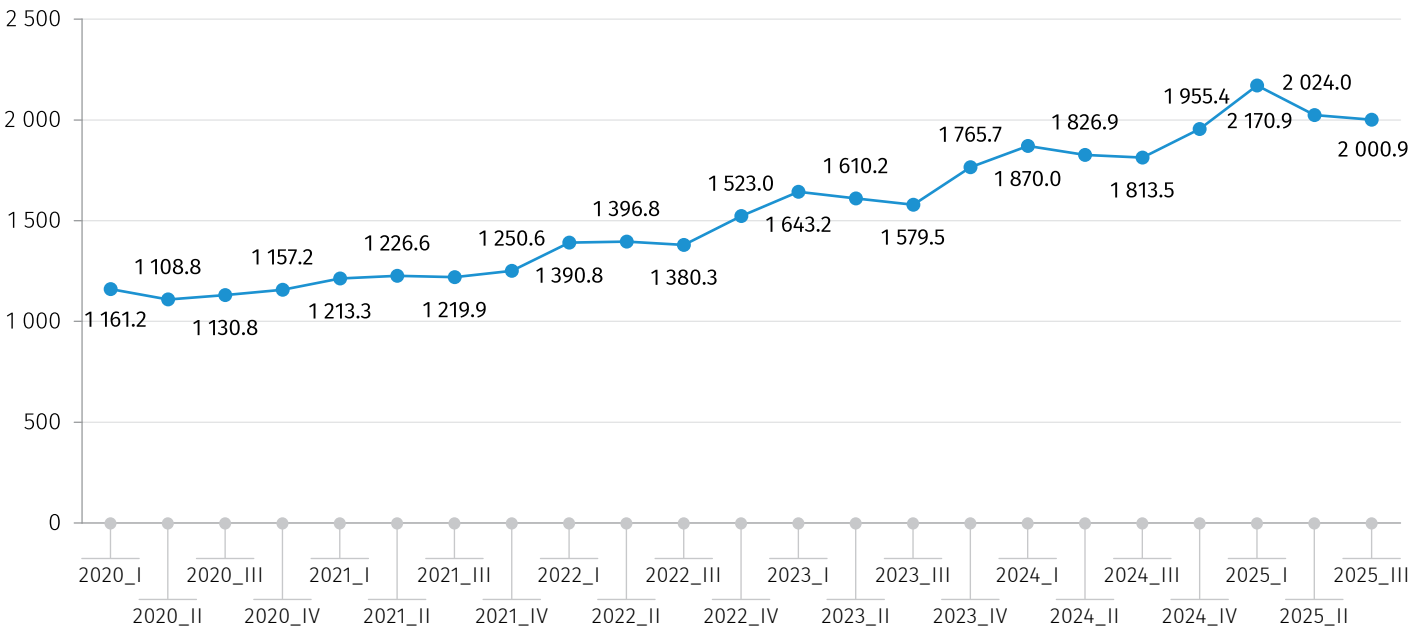
16.12.2025

2025 წლის III კვარტალში არასამეწარმეო და საფინანსო სექტორში საშუალო თვიური ხელფასი გასული წლის შესაბამის პერიოდთან შედარებით 187.4 ლარით (10.3%) გაიზარდა და 2 000.9 ლარი შეადგინა. საქმიანობის სახეების მიხედვით შედარებით მაღალი საშუალო ხელფასი აქვთ საფინანსო და სადაზღვევო საქმიანობებში დასაქმებულებს.

ქვემოთ მოცემულ დიაგრამაზე წარმოდგენილია არასამეწარმეო და საფინანსო სექტორში დაქირავებით დასაქმებულთა საშუალო თვიური ხელფასი, 2020-2025 წლებში, კვარტალების მიხედვით.

დიაგრამა №5

არასამეწარმეო და საფინანსო სექტორში დაქირავებით დასაქმებულთა საშუალო თვიური ხელფასი (ლარი)



საქართველოს სტატისტიკის ეროვნული სამსახური

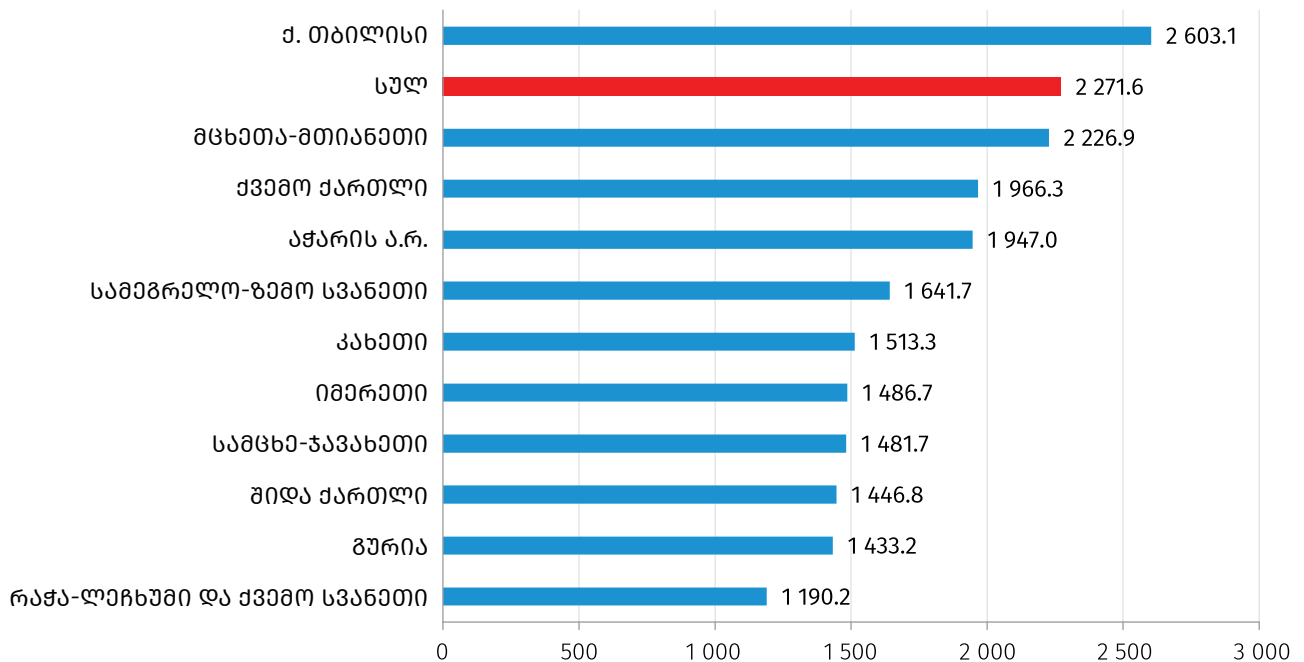
16.12.2025

საშუალო ხელფასის სიდიდის მიხედვით რეგიონებში ლიდერობს ქ. თბილისი და მცხეთა-მთიანეთი.

ქვემოთ მოცემულ დიაგრამაზე წარმოდგენილია 2025 წლის III კვარტალში დაქირავებით დასაქმებულთა საშუალო თვიური ნომინალური ხელფასი რეგიონების მიხედვით.

დიაგრამა №6

საშუალო თვიური ხელფასი რეგიონების მიხედვით* (ლარი)



*ზოგიერთი საწარმო და ორგანიზაცია წარმოდგენილია სათაო ოფისის ადგილმდებარეობის მიხედვით.

საქართველოს სტატისტიკის ეროვნული სამსახური

16.12.2025

შენიშვნები

რელიზში გამოყენებულია ეკონომიკური საქმიანობის სახეების კლასიფიკაცია, რომელიც ეფუძნება ევროპულ სტანდარტს **NACE rev.2**.

სექციების დასახელებები:

A	სოფლის, სატყეო და თევზის მეურნეობა
B	სამთომოპოვებითი მრეწველობა და კარიერების დამუშავება
C	დამამუშავებელი მრეწველობა
D	ელექტროენერგიის, აირის, ორთქლის და კონდიცირებული ჰაერის მიწოდება
E	წყალმომარაგება; კანალიზაცია, ნარჩენების მართვა და დაბინძურებისაგან გასუფთავების საქმიანობები
F	მშენებლობა
G	საბითუმო და საცალო ვაჭრობა; ავტომობილების და მოტოციკლების რემონტი
H	ტრანსპორტი და დასაწყობება
I	განთავსების საშუალებებით უზრუნველყოფის და საკვების მიწოდების საქმიანობები
J	ინფორმაცია და კომუნიკაცია
K	საფინანსო და სადაზღვევო საქმიანობები
L	უძრავ ქონებასთან დაკავშირებული საქმიანობები
M	პროფესიული, სამეცნიერო და ტექნიკური საქმიანობები
N	ადმინისტრაციული და დამხმარე მომსახურების საქმიანობები
O	სახელმწიფო მმართველობა და თავდაცვა; სავალდებულო სოციალური უსაფრთხოება
P	განათლება
Q	ჯანდაცვა და სოციალური მომსახურების საქმიანობები
R	ხელოვნება, გართობა და დასვენება
S	სხვა სახის მომსახურება

საკონტაქტო პირები:

ვასილ წაქაძე, ტელ.: (+995 32) 236 72 10 (600). E-mail: vtsakadze@geostat.ge

მარიამ ყაველაშვილი, ტელ.: (+995 32) 236 72 10 (020). E-mail: mkavelashvili@geostat.ge